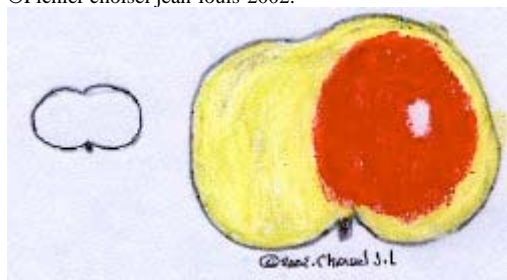


FEUILLEMORTE

©Fichier choisel jean-louis-2002.



ORIGINE : Seine-et-Marne.

SYNONYMES :

MATURITE-CONSOMMATION : Novembre-printemps.

FORME : Moyenne. Plus large , sphéroïdale ou conique , asymétrique qui peut le faire croire conique ; pourtour un peu régulier.

EPIDERME : Lisse , fin , jaune clair lavé de rouge foncé variable , rares ou pas stries rouge plus foncé. Lenticelles gris clair , peuvent être anguleuses .Traces ou non fauves.

CUVETTE du PEDONCULE : Etroite à moyenne, profonde ou moyenne , fauve rayonnant dépassant un peu le sommet.

PEDONCULE : Court , ne dépasse pas le sommet.

CUVETTE de L'ŒIL : Large , peu profonde , un peu plissée.

L'ŒIL : Ouvert ou clos.

CHAIR : Blanc-verdâtre , ferme , acidulée , fine , sucrée , juteuse. Table , jus , cidre.

LOGES à PEPINS : Closes.

CARACTERES SPECIAL : non.

OBSERVATIONS : Floraison et débourrement tardifs.

REFERENCES : Choisel description , pastel - Gouache : Philippe Voisard©2002.

BIBLIOGRAPHIE : Catalogue de la Sté Pomologique de France , 1927 ,p.542 - Le Verger Français , 1948 , p.265.

